

- LICH WILLKOMMEN



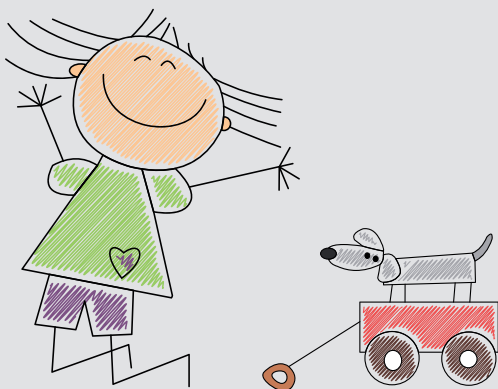
Wer wir sind

Wir sind engagierte Eltern, die sich gerne für unsere Kita einsetzen!

Wir möchten, dass unseren Kindern mehr ermöglicht werden kann.

Wir sammeln Geld durch Spenden und die Organisation und Durchführung von Veranstaltungen (z.B. unserem Kita-Flohmarkt im Thomas-Gemeindehaus) und stellen es zu 100% den Kindern zur Förderung zur Verfügung.

Mach mit!





Jahresbeitrag

Unser Geschäftsjahr entspricht dem Kindergartenjahr.

Mindestbeitrag 12 € pro Jahr, d.h. 1€/Monat.
Er darf beliebig erhöht werden: Bitte direkt in die Beitrittserklärung eintragen!

Unsere Gläubiger ID im SEPA Lastschriftverfahren lautet: DE88 FKB 00002388465

Spendenquittung

Eine Spendenquittung wird durch uns automatisch ab einer Summe von 100 EUR erstellt.

Mitgliederversammlung

Einmal pro Jahr im Zeitraum 01.08. - 31.10. findet die Mitgliederversammlung statt. Die Einladung erfolgt zeitnah.

Kündigung der Mitgliedschaft

Schriftlich bis zum 30.06. des Jahres an:

Förderverein Ev. Kita Beethovenstraße e.V.

Der Vorstand

Beethovenstraße 21

32312 Lübbecke

Ansonsten verlängert sich die Mitgliedschaft stillschweigend um ein weiteres Jahr.



Beitrittserklärung

Vor- und Zuname (Kontoinhaber)

Straße und Hausnummer

PLZ und Ort

IBAN

Kreditinstitut (Name)

Jährlicher Beitrag (mindestens 12€ / Jahr)

E-Mail Adresse

- Ich ermächtige den Förderverein Ev. Kita Beethovenstraße e.V Zahlungen von meinem Konto mittels Lastschrift einzuziehen. Zugleich weise ich mein Kreditinstitut an, die vom Förderverein Ev. Kita Beethovenstraße e.V auf mein Konto gezogene Lastschriften einzulösen. Hinweis: Ich kann innerhalb von acht Wochen, beginnend mit dem Belastungsdatum, die Erstattung des belasteten Betrages verlangen. Es gelten dabei die mit meinem Kreditinstitut vereinbarten Bedingungen.
Gläubiger-ID: DE88 FKB 0000 2388465
- Ich habe die Datenschutzerklärung verstanden und zur Kenntnis genommen.

Ort, Datum, Unterschrift



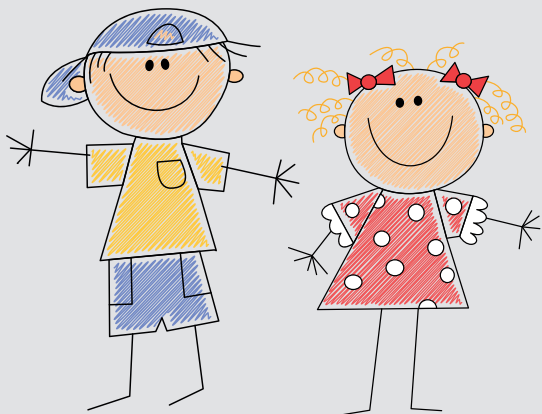
Datenschutzerklärung

Die Verarbeitung der uns gegebenen personenbezogenen Daten erfolgt auf Grundlage der DS-GVO.

Die Verarbeitung erfolgt ausschließlich für die Verwaltung der Mitglieder sowie den Einzug des Mitgliederbeitrags mittels SEPA-Lastschriftmandat.

Die Datenschutzverantwortung obliegt dem Vereinsvorstand, er ist die verantwortliche Stelle.

Für die vollständige Datenschutzerklärung siehe www.kita-foederverein.org.





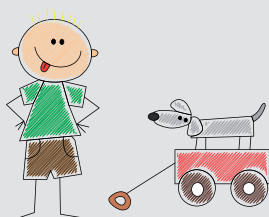
Förderverein Ev. Kita Beethovenstraße e.V.

Sitz

Beethovenstraße 21
32312 Lübbecke

Kontakt

vorstand@kita-foerderverein.org



Bankverbindung

Sparkasse Minden-Lübbecke
IBAN DE60 4905 0101 0000 0705 65
BIC WELADED1MIN

Finanzamt Lübbecke

Steuernummer 5331 / 5829 / 1220

Vereinsregister

Amtsgericht Bad Oeynhausen
VR 1762

Website

www.kita-foerderverein.org